
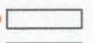



ZASTAVĚNÉ ÚZEMÍ OBCE ZLONČICE

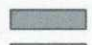
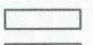
LEGENDA

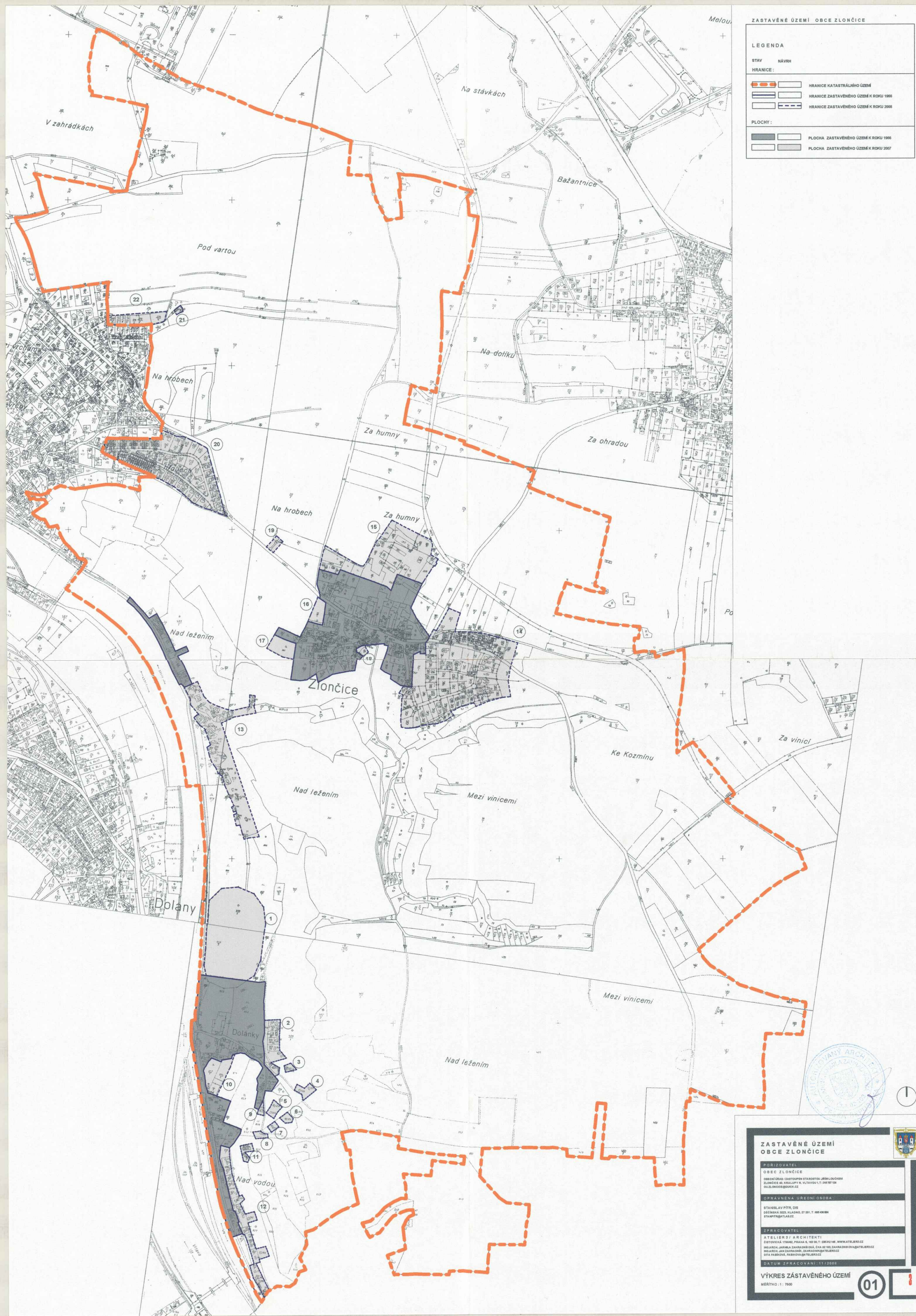
STAV NÁVRH

HRANICE:

-  HRANICE KATASTRÁLNÍHO ÚZEMÍ
-  HRANICE ZASTAVĚNÉHO ÚZEMÍ K ROKU 1996
-  HRANICE ZASTAVĚNÉHO ÚZEMÍ K ROKU 2008

PLOCHY:

-  PLOCHA ZASTAVĚNÉHO ÚZEMÍ K ROKU 1996
-  PLOCHA ZASTAVĚNÉHO ÚZEMÍ K ROKU 2007



ZASTAVĚNÉ ÚZEMÍ OBCE ZLONČICE

PORIZOVATEL
 OBEC ZLONČICE
 OBECNÍ ÚŘAD / ZASTOUPEN STAROSTOU JIŘÍM LOUČEM
 ZLONČICE 68, KRÁLUPY N. VLTAVOU I.T. 291 97 04
 OULZ@ZLONCIBOVICE.CZ

OPRÁVNĚNÁ ÚŘEDNÍ OSOBA
 STANISLAV PÍTR, DIS
 DECENNÁ 2023, KLADNO, ST 01.LT. 00E-KRM
 STAMP@KATLASCZ

ZPRACOVATEL
 ATELIER 37 ARCHITECTI
 ČISTOVSKÁ 1700/6, PRAHA 6, IČO 01.28212146, WWW.ATELIER37.CZ
 ING.ARCH. JARUŠKA ZAHRAĐKOVÁ, OPA 01 103 ZAHRAĐKOVÁ@ATELIER37.CZ
 ING.ARCH. JIŘÍ ZAHRAĐKOVÝ, ZAHRAĐKOVÝ@ATELIER37.CZ
 DPA PABOŇKA, PABOŇKA@ATELIER37.CZ

DATUM ZPRACOVÁNÍ: 11/2008

VÝKRES ZASTAVĚNÉHO ÚZEMÍ
 MĚŘÍTKO: 1:7500

01